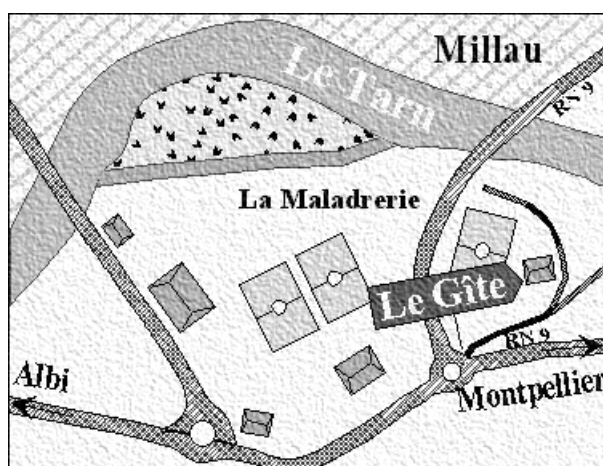


RÈGLEMENT DU GÎTE DE LA MALADRERIE

- 1) Les changements d'effectifs ou de nombre de repas doivent être signalés PAR COURRIER dans la limite de 8 JOURS avant votre arrivée. Ce délai passé, il sera servi et facturé le nombre indiqué sur la commande.
- 2) L'annulation de commande est enregistrée uniquement PAR COURRIER et non par téléphone. Nous conservons en cas d'annulation l'acompte versé à la commande.
- 3) Tout matériel dégradé sera facturé.
- 4) L'association n'est en aucun cas responsable des vols qui pourraient être commis dans le gîte.
- 5) Pour le confort de chacun, vous voudrez bien laisser le gîte aussi propre que vous l'avez trouvé et ranger vos effets dans les armoires. **(En cas de non respect de cet article, des heures de ménage seront facturées).**
- 6) Pour le bon fonctionnement du centre, nous vous demandons de libérer le gîte à midi le jour de votre départ et pendant les heures d'entretien.
- 7) Aucune manifestation à caractère religieux ou politique ne peut être organisée au gîte.
- 8) Il est interdit de fumer dans le gîte.
- 9) Les animaux sont interdits.

*Nous vous souhaitons
un agréable séjour parmi nous.*

Visiter le gîte sur www.educ-envir.org/cpie-rouergue



Gîte de la Maladrerie – 12100 Millau

CPIE du ROUERGUE - 25, av. Ch. De Gaulle 12100 MILLAU - Tél. : 05 65 61 06 57 - Fax : 05 65 60 26 02

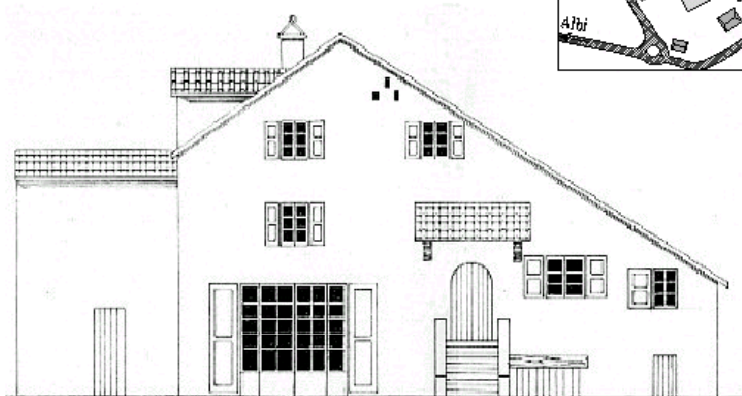
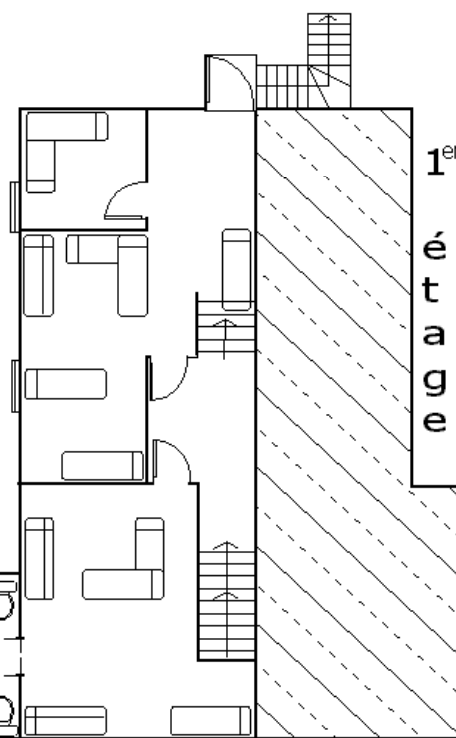
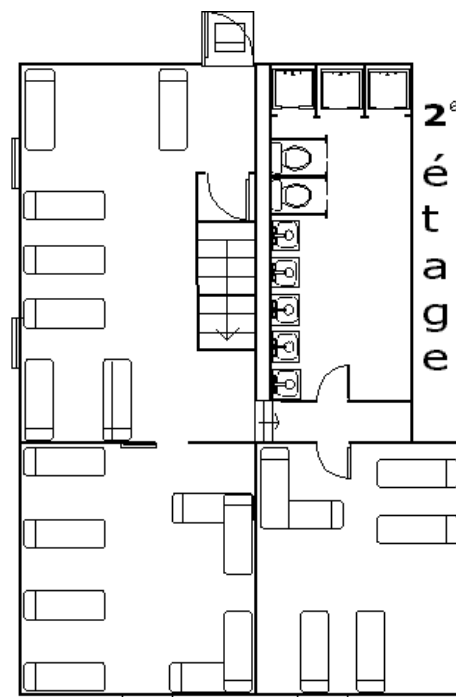
Mél : cpie-rouergue@wanadoo.fr

www.educ-envir.org/cpie-rouergue

LE GÎTE DE LA MALADRERIE

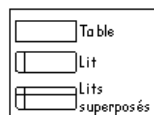
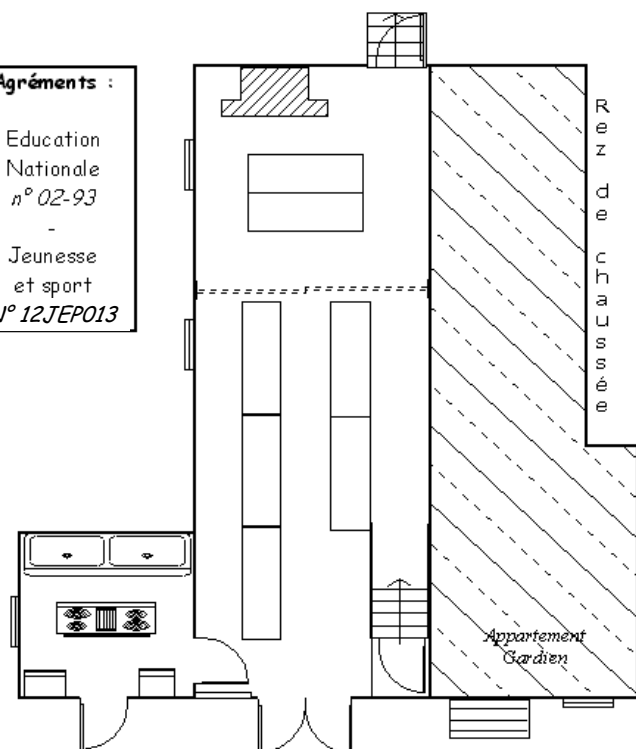
Située au bord du Tarn, à proximité de Millau, la Maladrerie était autrefois le lieu où les ouvriers venaient se reposer de leur semaine de ganterie ou de mégisserie.

Le gîte est aménagé dans une ancienne ferme entourée d'espaces verts et de terrain de sports.



Agréments :

Education Nationale
n° 02-93
-
Jeunesse et sport
N° 12JEP013



Le gîte, d'une capacité totale de **38 places**, comprend trois niveaux :

Rez de chaussée :

cuisine, salle à manger / salle polyvalente.

1^{er} étage - 16 places :

2 chambres de 7 lits, 1 chambre de 2 lits, 2 douches, 2 wc.

2^{ème} étage - 22 places :

2 chambres de 8 lits, 1 chambre de 6 lits, 3 douches, 2 wc.

Un autre bâtiment abrite une salle de classe.

Gîte de la Maladrerie – 12100 Millau

CPIE du ROUERGUE - 25, av. Ch. De Gaulle 12100 MILLAU - Tél. : 05 65 61 06 57 - Fax : 05 65 60 26 02

Mél : cpie-rouergue@wanadoo.fr

www.educ-envir.org/cpie-rouergue